

**Documentația de dezlipire a imobilului teren proprietate privată a UAT orașul Călan,
înscris în C.F. 63291 Călan, nr. cadastral 63291**

**Președinte de ședință,
Stîrcescu Ana Simona**



**Contrasemnează,
Secretarul general al orașului Călan,
Vulpe Stelian Ioan**



Oficiul de Cadastru și Publicitate Imobiliară HUNEDOARA
Biroul de Cadastru și Publicitate Imobiliară Hunedoara

Hunedoara, Piata Libertatii nr. 17, cod postal 331128, judetul Hunedoara, Telefon: 0254-71.23.63, Fax: 0254-71.20.75

Nr.cerere	4166
Ziua	06
Luna	02
Semnat : cu semnatura electronica extinsa de L 455/2001 si eIDAS	

Extras de Plan Cadastral de Carte Funciară
pentru
Imobil număr cadastral 63291 / UAT Calan

TEREN Intravilan

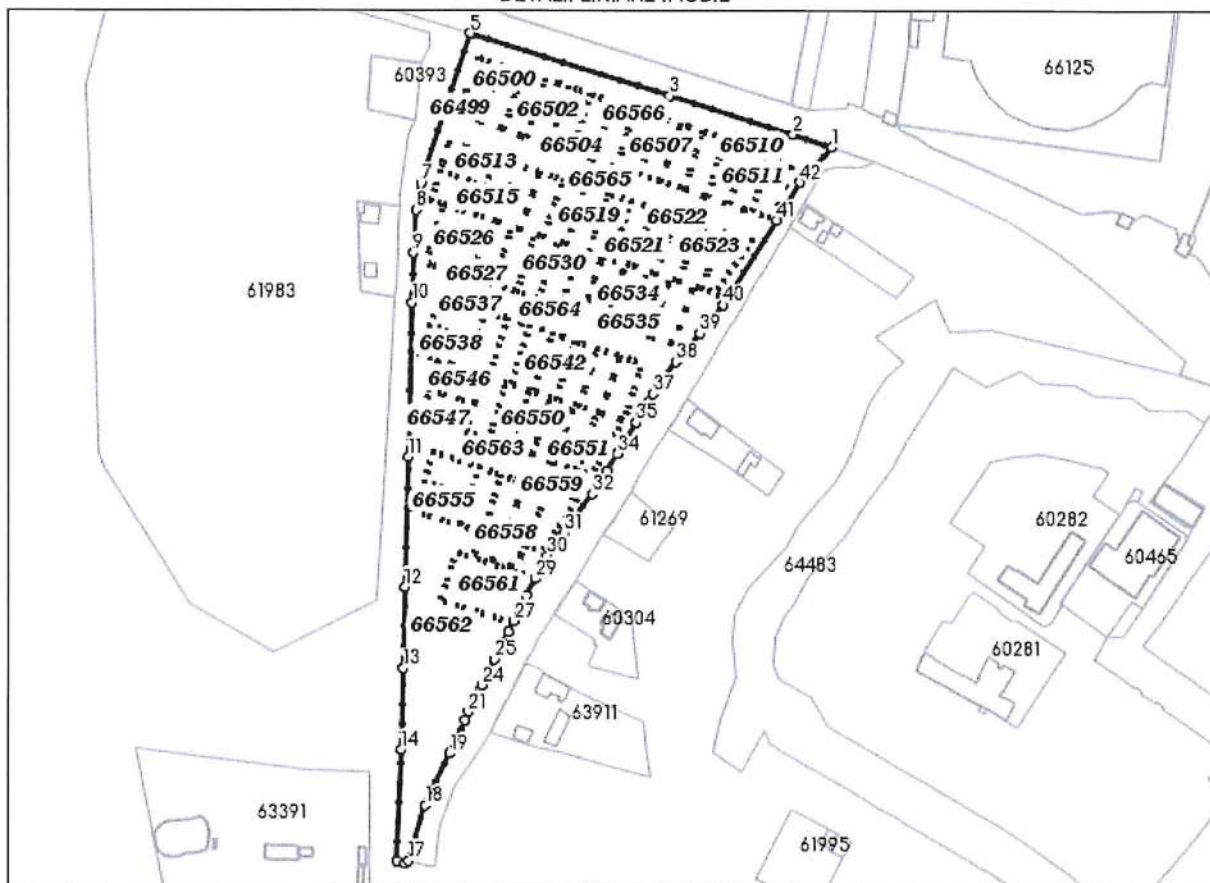
Adresa: Loc. Calan, Jud. Hunedoara

Comuna/Oraș/Municipiu: Calan

Nr. cadastral	Suprafața măsurată	Observații / Referințe
63291	43600	

* Suprafața este determinată în planul de proiecție Stereo 70.

DETALII LINIARE IMOBIL



**Incadrare in zonă
scara 1:5000**



Date referitoare la teren

Crt	Categoria de folosință	Intra vilan	Suprafața (mp)	Tarla	Parcelă	Observații / Referințe
1	pasune	DA	43.600	212	2576	IMOBIL INREGISTRAT IN PLANUL CADASTRAL FARA LOCALIZARE CERTA DATORITA LIPSEI PLANULUI PARCELAR
TOTAL:			43.600			

Date referitoare la construcții

Crt	Numar	Destinație construcție	Supraf. (mp)	Situație juridică	Observații / Referințe
Imobilul nu are in componență construcții					

Lungime Segmente

1) Valorile lungimilor segmentelor sunt obtinute din proiectie în plan.

Punct început	Punct sfârșit	Lungime segment (" (m)	Punct început	Punct sfârșit	Lungime segment (" (m)	Punct început	Punct sfârșit	Lungime segment (" (m)
1	2	21.529	2	3	68.021	3	4	109.296
4	5	1.054	5	6	73.532	6	7	9.488
7	8	14.369	8	9	22.565	9	10	26.123
10	11	81.633	11	12	68.348	12	13	42.94
13	14	42.939	14	15	58.473	15	16	4.168
16	17	2.493	17	18	30.699	18	19	30.318
19	20	19.117	20	21	5.026	21	22	8.305
22	23	3.227	23	24	4.154	24	25	15.219
25	26	16.247	26	27	6.476	27	28	14.983
28	29	9.821	29	30	13.6	30	31	15.022
31	32	25.507	32	33	14.232	33	34	10.65
34	35	19.245	35	36	12.698	36	37	4.851
37	38	20.912	38	39	19.463	39	40	19.355
40	41	52.885	41	42	23.453	42	1	24.919

** Lungimile segmentelor sunt determinate în planul de proiecție Stereo 70 și sunt rotunjite la 1 milimetru.

*** Distanța dintre puncte este formată din segmente cumulate ce sunt mai mici decât valoarea 1 milimetru.

Pentru acest imobil există înregistrate următoarele documentații cadastrale neînscrise în cartea funciară:

Nr Crt	Numar cerere	Data cerere	Termen eliberare	Obiect cerere
1	4166	06.02.2023	09.02.2023	Dezmembrare/Comasare

Ca urmare a soluționării cererii nr. 4166 înregistrată la data de 06.02.2023, s-a propus dezmembrarea imobilului rezultând următoarele imobile:

Nr Crt	Identificator electronic	Suprafata (mp)	Adresa
1	66499	400	Loc. Calan, Jud. Hunedoara
2	66500	400	Loc. Calan, Jud. Hunedoara
3	66501	400	Loc. Calan, Jud. Hunedoara
4	66502	400	Loc. Calan, Jud. Hunedoara
5	66503	400	Loc. Calan, Jud. Hunedoara
6	66504	400	Loc. Calan, Jud. Hunedoara
7	66505	400	Loc. Calan, Jud. Hunedoara
8	66506	400	Loc. Calan, Jud. Hunedoara
9	66507	400	Loc. Calan, Jud. Hunedoara
10	66508	400	Loc. Calan, Jud. Hunedoara
11	66509	400	Loc. Calan, Jud. Hunedoara
12	66510	400	Loc. Calan, Jud. Hunedoara
13	66511	400	Loc. Calan, Jud. Hunedoara
14	66512	400	Loc. Calan, Jud. Hunedoara
15	66513	400	Loc. Calan, Jud. Hunedoara
16	66514	400	Loc. Calan, Jud. Hunedoara
17	66515	400	Loc. Calan, Jud. Hunedoara
18	66516	400	Loc. Calan, Jud. Hunedoara
19	66517	400	Loc. Calan, Jud. Hunedoara
20	66518	400	Loc. Calan, Jud. Hunedoara
21	66519	400	Loc. Calan, Jud. Hunedoara

Nr Crt	Identificator electronic	Suprafata (mp)	Adresa
22	66520	400	Loc. Calan, Jud. Hunedoara
23	66521	400	Loc. Calan, Jud. Hunedoara
24	66522	400	Loc. Calan, Jud. Hunedoara
25	66523	400	Loc. Calan, Jud. Hunedoara
26	66524	400	Loc. Calan, Jud. Hunedoara
27	66525	400	Loc. Calan, Jud. Hunedoara
28	66526	400	Loc. Calan, Jud. Hunedoara
29	66527	400	Loc. Calan, Jud. Hunedoara
30	66528	400	Loc. Calan, Jud. Hunedoara
31	66529	400	Loc. Calan, Jud. Hunedoara
32	66530	400	Loc. Calan, Jud. Hunedoara
33	66531	400	Loc. Calan, Jud. Hunedoara
34	66532	400	Loc. Calan, Jud. Hunedoara
35	66533	400	Loc. Calan, Jud. Hunedoara
36	66534	400	Loc. Calan, Jud. Hunedoara
37	66535	400	Loc. Calan, Jud. Hunedoara
38	66536	400	Loc. Calan, Jud. Hunedoara
39	66537	400	Loc. Calan, Jud. Hunedoara
40	66538	400	Loc. Calan, Jud. Hunedoara
41	66539	400	Loc. Calan, Jud. Hunedoara
42	66540	400	Loc. Calan, Jud. Hunedoara
43	66541	400	Loc. Calan, Jud. Hunedoara
44	66542	400	Loc. Calan, Jud. Hunedoara
45	66543	400	Loc. Calan, Jud. Hunedoara
46	66544	400	Loc. Calan, Jud. Hunedoara
47	66545	400	Loc. Calan, Jud. Hunedoara
48	66546	400	Loc. Calan, Jud. Hunedoara
49	66547	400	Loc. Calan, Jud. Hunedoara
50	66548	400	Loc. Calan, Jud. Hunedoara
51	66549	400	Loc. Calan, Jud. Hunedoara
52	66550	400	Loc. Calan, Jud. Hunedoara
53	66551	400	Loc. Calan, Jud. Hunedoara
54	66552	400	Loc. Calan, Jud. Hunedoara
55	66553	363	Loc. Calan, Jud. Hunedoara
56	66554	400	Loc. Calan, Jud. Hunedoara
57	66555	400	Loc. Calan, Jud. Hunedoara
58	66556	400	Loc. Calan, Jud. Hunedoara
59	66557	400	Loc. Calan, Jud. Hunedoara
60	66558	400	Loc. Calan, Jud. Hunedoara
61	66559	400	Loc. Calan, Jud. Hunedoara
62	66560	300	Loc. Calan, Jud. Hunedoara
63	66561	1088	Loc. Calan, Jud. Hunedoara
64	66562	5650	Loc. Calan, Jud. Hunedoara
65	66563	2528	Loc. Calan, Jud. Hunedoara
66	66564	3685	Loc. Calan, Jud. Hunedoara
67	66565	3189	Loc. Calan, Jud. Hunedoara
68	66566	2797	Loc. Calan, Jud. Hunedoara

Certific că informațiile din prezentul extras sunt conforme cu datele din planul cadastral de carte funciară al OCPI HUNEDOARA la data: 08-02-2023

Situația prezentată poate face obiectul unor modificări ulterioare, în condițiile Legii cadastrului și publicității imobiliare nr. 7/1996, republicată.

Consilier/Inspector de specialitate,

MARIANA GALERIU



Oficiul de Cadastru și Publicitate Imobiliară HUNEDOARA
Biroul de Cadastru și Publicitate Imobiliară Hunedoara

Adresa: Hunedoara, Piata Libertatii nr. 17, cod postal 331128, judetul Hunedoara,
 Telefon: 0254-71.23.63, Fax: 0254-71.20.75

Nr.cerere	4166
Zluea	06
Luna	02
Anul	2023

REFERAT DE ADMITERE

(Dezmembrare imobil)

Semnat : cu semnatura
 electronica extinsa, cf.
 L 455/2001 si eIDAS

Domnului/Doamnei **ORAȘUL CĂLAN**
 Domiciliul Loc. Calan, Str Garii, Nr. 1, Jud. Hunedoara

Referitor la cererea inregistrată sub numărul **4166** din data **06-02-2023**, vă informăm:

Imobilul situat in Loc. Calan, Jud. Hunedoara, UAT Calan avand numarul cadastral 63291 a fost dezmembrat in imobilele:

- 1) **66499** situat in Loc. Calan, Jud. Hunedoara, UAT Calan avand suprafata măsurată 400 mp;
- 2) **66500** situat in Loc. Calan, Jud. Hunedoara, UAT Calan avand suprafata măsurată 400 mp;
- 3) **66501** situat in Loc. Calan, Jud. Hunedoara, UAT Calan avand suprafata măsurată 400 mp;
- 4) **66502** situat in Loc. Calan, Jud. Hunedoara, UAT Calan avand suprafata măsurată 400 mp;
- 5) **66503** situat in Loc. Calan, Jud. Hunedoara, UAT Calan avand suprafata măsurată 400 mp;
- 6) **66504** situat in Loc. Calan, Jud. Hunedoara, UAT Calan avand suprafata măsurată 400 mp;
- 7) **66505** situat in Loc. Calan, Jud. Hunedoara, UAT Calan avand suprafata măsurată 400 mp;
- 8) **66506** situat in Loc. Calan, Jud. Hunedoara, UAT Calan avand suprafata măsurată 400 mp;
- 9) **66507** situat in Loc. Calan, Jud. Hunedoara, UAT Calan avand suprafata măsurată 400 mp;
- 10) **66508** situat in Loc. Calan, Jud. Hunedoara, UAT Calan avand suprafata măsurată 400 mp;
- 11) **66509** situat in Loc. Calan, Jud. Hunedoara, UAT Calan avand suprafata măsurată 400 mp;
- 12) **66510** situat in Loc. Calan, Jud. Hunedoara, UAT Calan avand suprafata măsurată 400 mp;
- 13) **66511** situat in Loc. Calan, Jud. Hunedoara, UAT Calan avand suprafata măsurată 400 mp;
- 14) **66512** situat in Loc. Calan, Jud. Hunedoara, UAT Calan avand suprafata măsurată 400 mp;
- 15) **66513** situat in Loc. Calan, Jud. Hunedoara, UAT Calan avand suprafata măsurată 400 mp;
- 16) **66514** situat in Loc. Calan, Jud. Hunedoara, UAT Calan avand suprafata măsurată 400 mp;
- 17) **66515** situat in Loc. Calan, Jud. Hunedoara, UAT Calan avand suprafata măsurată 400 mp;
- 18) **66516** situat in Loc. Calan, Jud. Hunedoara, UAT Calan avand suprafata măsurată 400 mp;
- 19) **66517** situat in Loc. Calan, Jud. Hunedoara, UAT Calan avand suprafata măsurată 400 mp;
- 20) **66518** situat in Loc. Calan, Jud. Hunedoara, UAT Calan avand suprafata măsurată 400 mp;
- 21) **66519** situat in Loc. Calan, Jud. Hunedoara, UAT Calan avand suprafata măsurată 400 mp;
- 22) **66520** situat in Loc. Calan, Jud. Hunedoara, UAT Calan avand suprafata măsurată 400 mp;
- 23) **66521** situat in Loc. Calan, Jud. Hunedoara, UAT Calan avand suprafata măsurată 400 mp;
- 24) **66522** situat in Loc. Calan, Jud. Hunedoara, UAT Calan avand suprafata măsurată 400 mp;
- 25) **66523** situat in Loc. Calan, Jud. Hunedoara, UAT Calan avand suprafata măsurată 400 mp;
- 26) **66524** situat in Loc. Calan, Jud. Hunedoara, UAT Calan avand suprafata măsurată 400 mp;
- 27) **66525** situat in Loc. Calan, Jud. Hunedoara, UAT Calan avand suprafata măsurată 400 mp;
- 28) **66526** situat in Loc. Calan, Jud. Hunedoara, UAT Calan avand suprafata măsurată 400 mp;
- 29) **66527** situat in Loc. Calan, Jud. Hunedoara, UAT Calan avand suprafata măsurată 400 mp;
- 30) **66528** situat in Loc. Calan, Jud. Hunedoara, UAT Calan avand suprafata măsurată 400 mp;
- 31) **66529** situat in Loc. Calan, Jud. Hunedoara, UAT Calan avand suprafata măsurată 400 mp;
- 32) **66530** situat in Loc. Calan, Jud. Hunedoara, UAT Calan avand suprafata măsurată 400 mp;
- 33) **66531** situat in Loc. Calan, Jud. Hunedoara, UAT Calan avand suprafata măsurată 400 mp;
- 34) **66532** situat in Loc. Calan, Jud. Hunedoara, UAT Calan avand suprafata măsurată 400 mp;
- 35) **66533** situat in Loc. Calan, Jud. Hunedoara, UAT Calan avand suprafata măsurată 400 mp;
- 36) **66534** situat in Loc. Calan, Jud. Hunedoara, UAT Calan avand suprafata măsurată 400 mp;
- 37) **66535** situat in Loc. Calan, Jud. Hunedoara, UAT Calan avand suprafata măsurată 400 mp;
- 38) **66536** situat in Loc. Calan, Jud. Hunedoara, UAT Calan avand suprafata măsurată 400 mp;
- 39) **66537** situat in Loc. Calan, Jud. Hunedoara, UAT Calan avand suprafata măsurată 400 mp;
- 40) **66538** situat in Loc. Calan, Jud. Hunedoara, UAT Calan avand suprafata măsurată 400 mp;
- 41) **66539** situat in Loc. Calan, Jud. Hunedoara, UAT Calan avand suprafata măsurată 400 mp;
- 42) **66540** situat in Loc. Calan, Jud. Hunedoara, UAT Calan avand suprafata măsurată 400 mp;
- 43) **66541** situat in Loc. Calan, Jud. Hunedoara, UAT Calan avand suprafata măsurată 400 mp;

- 44) **66542** situat in Loc. Calan, Jud. Hunedoara, UAT Calan avand suprafata măsurată 400 mp;
- 45) **66543** situat in Loc. Calan, Jud. Hunedoara, UAT Calan avand suprafata măsurată 400 mp;
- 46) **66544** situat in Loc. Calan, Jud. Hunedoara, UAT Calan avand suprafata măsurată 400 mp;
- 47) **66545** situat in Loc. Calan, Jud. Hunedoara, UAT Calan avand suprafata măsurată 400 mp;
- 48) **66546** situat in Loc. Calan, Jud. Hunedoara, UAT Calan avand suprafata măsurată 400 mp;
- 49) **66547** situat in Loc. Calan, Jud. Hunedoara, UAT Calan avand suprafata măsurată 400 mp;
- 50) **66548** situat in Loc. Calan, Jud. Hunedoara, UAT Calan avand suprafata măsurată 400 mp;
- 51) **66549** situat in Loc. Calan, Jud. Hunedoara, UAT Calan avand suprafata măsurată 400 mp;
- 52) **66550** situat in Loc. Calan, Jud. Hunedoara, UAT Calan avand suprafata măsurată 400 mp;
- 53) **66551** situat in Loc. Calan, Jud. Hunedoara, UAT Calan avand suprafata măsurată 400 mp;
- 54) **66552** situat in Loc. Calan, Jud. Hunedoara, UAT Calan avand suprafata măsurată 400 mp;
- 55) **66553** situat in Loc. Calan, Jud. Hunedoara, UAT Calan avand suprafata măsurată 363 mp;
- 56) **66554** situat in Loc. Calan, Jud. Hunedoara, UAT Calan avand suprafata măsurată 400 mp;
- 57) **66555** situat in Loc. Calan, Jud. Hunedoara, UAT Calan avand suprafata măsurată 400 mp;
- 58) **66556** situat in Loc. Calan, Jud. Hunedoara, UAT Calan avand suprafata măsurată 400 mp;
- 59) **66557** situat in Loc. Calan, Jud. Hunedoara, UAT Calan avand suprafata măsurată 400 mp;
- 60) **66558** situat in Loc. Calan, Jud. Hunedoara, UAT Calan avand suprafata măsurată 400 mp;
- 61) **66559** situat in Loc. Calan, Jud. Hunedoara, UAT Calan avand suprafata măsurată 400 mp;
- 62) **66560** situat in Loc. Calan, Jud. Hunedoara, UAT Calan avand suprafata măsurată 300 mp;
- 63) **66561** situat in Loc. Calan, Jud. Hunedoara, UAT Calan avand suprafata măsurată 1088 mp;
- 64) **66562** situat in Loc. Calan, Jud. Hunedoara, UAT Calan avand suprafata măsurată 5650 mp;
- 65) **66563** situat in Loc. Calan, Jud. Hunedoara, UAT Calan avand suprafata măsurată 2528 mp;
- 66) **66564** situat in Loc. Calan, Jud. Hunedoara, UAT Calan avand suprafata măsurată 3685 mp;
- 67) **66565** situat in Loc. Calan, Jud. Hunedoara, UAT Calan avand suprafata măsurată 3189 mp;
- 68) **66566** situat in Loc. Calan, Jud. Hunedoara, UAT Calan avand suprafata măsurată 2797 mp;

Certific că informațiile din prezentul extras sunt conforme cu datele din planul cadastral de carte funciară al OCPI HUNEDOARA la data: 08-02-2023.

Situația prezentată poate face obiectul unor modificări ulterioare, în condițiile Legii cadastrului și a publicității imobiliare nr. 7/1996, republicată, cu modificările și completările ulterioare.

Inspector
MARIANA GALERIU

**EXTRAS DE CARTE FUNCİARĂ
 PENTRU INFORMARE**

Carte Funciară Nr. 63291 Calan

Nr. cerere	19161
Ziua	16
Luna	06
Anul	2022

Cod verificare
 100116577196



A. Partea I. Descrierea imobilului

TEREN Intravilan

Adresa: Loc. Calan, Jud. Hunedoara

Nr. Crt	Nr. cadastral Nr. topografic	Suprafața* (mp)	Observații / Referințe
A1	63291	43.600	

B. Partea II. Proprietari și acte

Înscrieri privitoare la dreptul de proprietate și alte drepturi reale		Referințe
20017 / 27/05/2015		
Act Administrativ nr. T.P. 87424/726, din 07/03/2007 emis de CJSIPT HUNEDOARA;		
B1	Intabulare, drept de PROPRIETATEcu titlu de drept reconstituire in baza prevederilor Legii fondului funciar nr.18/1991,ale Legii nr. 169/1997 si ale Legii nr.1/2000 ,cu modificarile ulterioare, dobandit prin Reconstituire, cota actuala 1/1 1) ORASUL CALAN, CIF:5742434, Domeniul Privat	A1
33017 / 15/11/2021		
Act Administrativ nr. Adeverinta apartenenta intravilan nr. 8328, din 10/11/2021 emis de primaria calan;		
B3	se noteaza schimbarea destinatiei imobilului inscris in Partea I-a,A1 din extravilan in intravilanul localitatii	A1

C. Partea III. SARCINI .

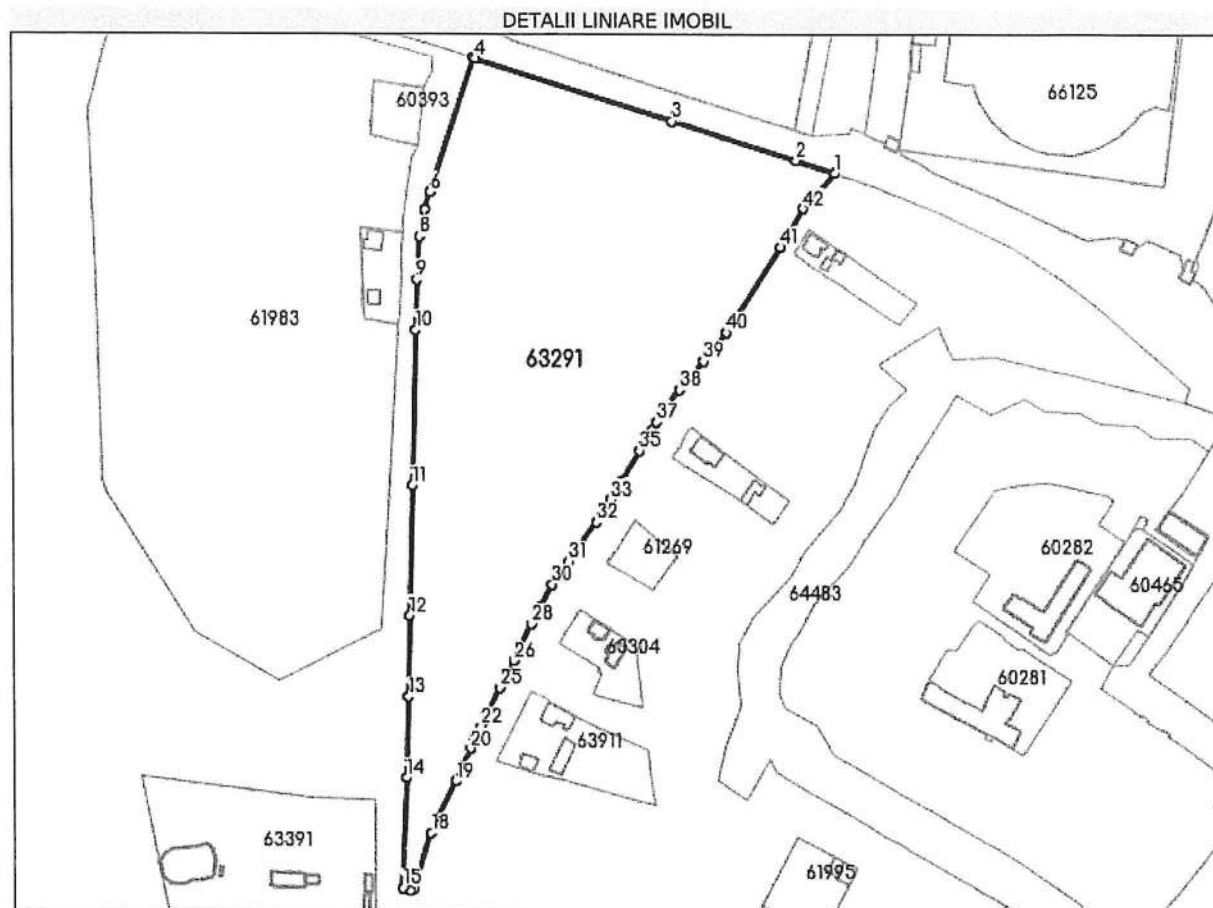
Inscrieri privind dezmembrămintele dreptului de proprietate, drepturi reale de garanție și sarcini	Referințe
NU SUNT	

Anexa Nr. 1 La Partea I

Teren

Nr cadastral	Suprafața (mp)*	Observații / Referințe
63291	43.600	

* Suprafața este determinată în planul de proiecție Stereo 70.



Date referitoare la teren

Nr Crt	Categorie folosință	Intra vilan	Suprafața (mp)	Tarla	Parcelă	Nr. topo	Observații / Referințe
1	pasune	DA	43.600	212	2576	-	IMOBIL INREGISTRAT IN PLANUL CADASTRAL FARA LOCALIZARE CERTA DATORITA LIPSEI PLANULUI PARCELAR

Lungime Segmente

1) Valorile lungimilor segmentelor sunt obținute din proiecție în plan.

Punct început	Punct sfârșit	Lungime segment	Punct început	Punct sfârșit	Lungime segment	Punct început	Punct sfârșit	Lungime segment
1	2	21.529	2	3	68.021	3	4	109.296
4	5	1.054	5	6	73.532	6	7	9.488
7	8	14.369	8	9	22.565	9	10	26.123
10	11	81.633	11	12	68.348	12	13	42.94
13	14	42.939	14	15	58.473	15	16	4.168
16	17	2.493	17	18	30.699	18	19	30.318
19	20	19.117	20	21	5.026	21	22	8.305

Punct început	Punct sfârșit	Lungime segment	Punct început	Punct sfârșit	Lungime segment	Punct început	Punct sfârșit	Lungime segment
22	23	3.227	23	24	4.154	24	25	15.219
25	26	16.247	26	27	6.476	27	28	14.983
28	29	9.821	29	30	13.6	30	31	15.022
31	32	25.507	32	33	14.232	33	34	10.65
34	35	19.245	35	36	12.698	36	37	4.851
37	38	20.912	38	39	19.463	39	40	19.355
40	41	52.885	41	42	23.453	42	1	24.919

** Lungimile segmentelor sunt determinate în planul de proiecție Stereo 70 și sunt rotunjite la 1 milimetru.

*** Distanța dintre puncte este formată din segmente cumulate ce sunt mai mici decât valoarea 1 milimetru.

Extrasul de carte funciară generat prin sistemul informatic integrat al ANCPİ conține informațiile din cartea funciară active la data generării. Acesta este valabil în condițiile prevăzute de art. 7 din Legea nr. 455/2001, coroborat cu art. 3 din O.U.G. nr. 41/2016, exclusiv în mediul electronic, pentru activități și procese administrative prevăzute de legislația în vigoare. Valabilitatea poate fi extinsă și în forma fizică a documentului, fără semnătură olografă, cu acceptul expres sau procedural al instituției publice ori entității care a solicitat prezentarea acestui extras.

Verificarea corectitudinii și realității informațiilor conținute de document se poate face la adresa www.ancpi.ro/verificare, folosind codul de verificare online disponibil în anet. Codul de verificare este valabil 30 de zile calendaristice de la momentul generării documentului.

Data și ora generării,

16/06/2022, 11:10